

# Kinh Thương Yêu (Sutra: discourse on Love)

Lyric: Kinh Thương Yêu. Kinh Phật - Giáo nguyên thủy bằng tiếng Pali

đã được soạn dịch ra tiếng Việt bởi Thầy Nhất Hạnh và Tăng đoàn Làng Mai, trể nhất là năm 2000

Music: Thu-Lan Nguyễn Chân Hoa Lâm, Sáng Mùng Một Tết - Mậu Tý, Feb. 07, 2008.

Tempo: Quarter note = 100, Valse Lente. Copyright 2008 by Chân Hoa Lâm Thu-Lan Nguyễn. Page 1 of 4

5 Những ai muốn đạt tới an lạc thường (o)

9 nên học hạnh thẳng thắn khiêm cung

13 Biết (i...iết) sử dụng ngôn ngữ từ ái biết

17 sống đơn giản mà hạnh phúc nếp sống từ hoà

21 điểm (o) đạm ít ham muốn và không

25 đua đòi theo đám đông Sẽ.....ẽ không

29 làm bất cứ điều gì mà các bậc thức

33 giả có thể chê cười Và

đây là điều họ luôn luôn tâm niệm

# Kinh Thương Yêu (Sutra: discourse on Love)

Lyric: Kinh Thương Yêu. Kinh nguyên thủy bằng tiếng Pali

đã được soạn dịch ra tiếng Việt bởi Thầy Nhất Hạnh và Tăng đoàn Làng Mai

Music: Thu-Lan Nguyễn Chân Hoa Lâm, Sáng Mồng Một Tết - Mậu Tý, Feb. 07, 2008.

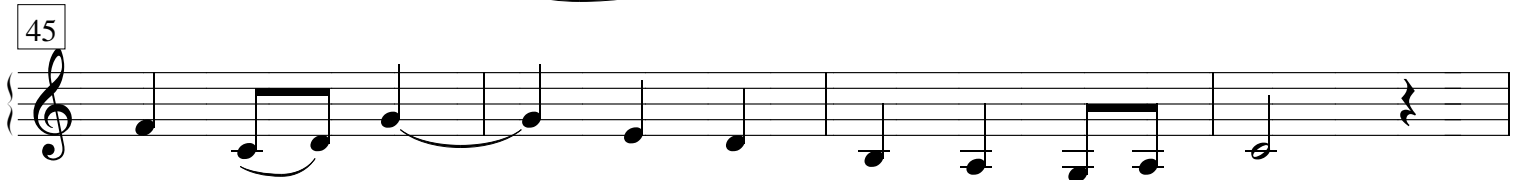
37 Tempo: Quarter note = 100, Valse Lente. Copyright 2008 by Chân Hoa Lâm Thu-Lan Nguyễn. Page 2 of 4



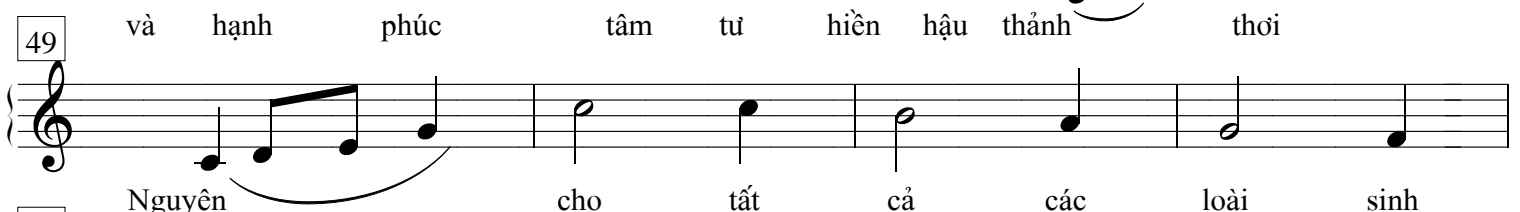
Nguyên cho mọi người và



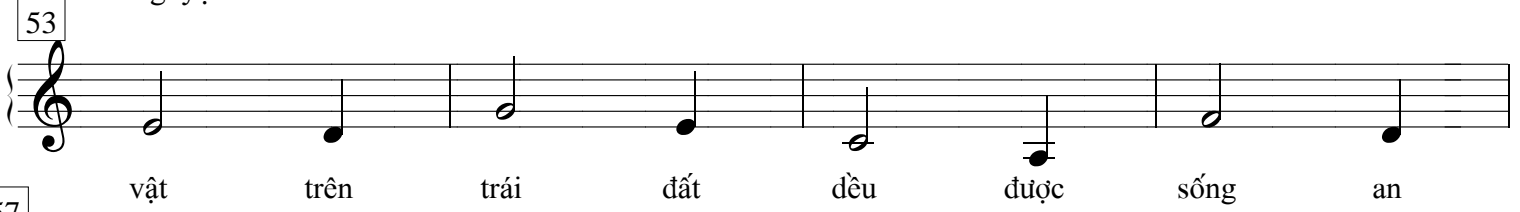
mọi loài Được sống trong an toàn



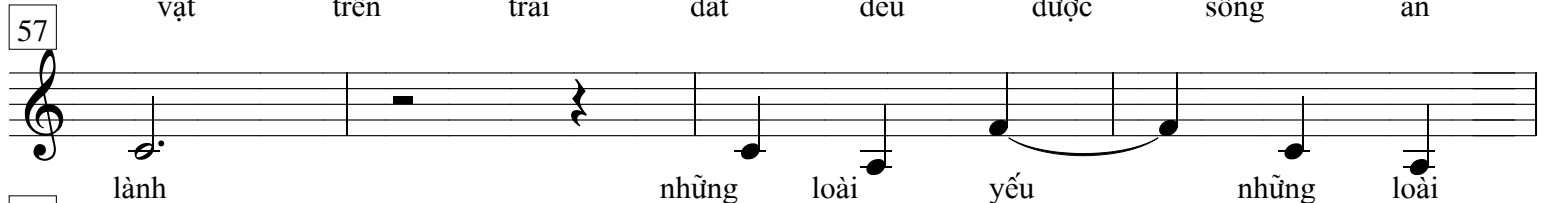
và hạnh phúc tâm tư hiền hậu thành thối



Nguyên cho tất cả các loài sinh



vật trên trái đất đều được sống an



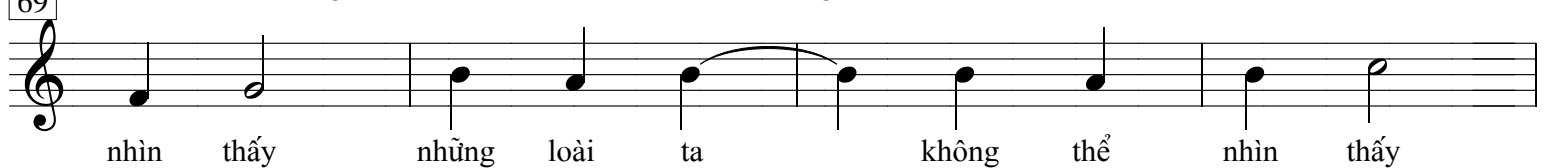
lành những loài yếu những loài



mạnh những loài cao những loài thấp những loài



lớn những loài nhỏ những loài ta có thể



nhìn thấy những loài ta không thể nhìn thấy

# Kinh Thương Yêu (Sutra: discourse on Love)

Lyric: Kinh Thương Yêu. Kinh nguyên thủy bằng tiếng Pali

đã được soạn dịch ra tiếng Việt bởi Thầy Nhất Hạnh và Tăng đoàn Làng Mai

Music: Thu-Lan Nguyễn Chân Hoa Lâm, Sáng Mùng Một Tết - Mậu Tý, Feb. 07, 2008.

Tempo: Quarter note = 100, Valse Lente. Copyright 2008 by Chân Hoa Lâm Thu-Lan Nguyễn. Page 3 of 4

73 Những(ơ) loài ở(ơ) gần Những loài ở xa Những(ơ) loài đã sinh

78 và những loài sắp(ớ) sinh Nguyên

83 cho đừng loài nào sát hại loài nào Đừng(ơ) ai

88 coi nhẹ tính (ú) mạng của (ơ) ai Đừng (ơ) ai vì giận

93 vì (ớ) hôn hoặc ác (ú) tâm mà (ờ) mong cho ai bị khổ(ờ) đau

98 khốn (ú) đốn Như một bà mẹ đang đem thân mạng

103 mình che (ớ) chở cho đứa con duy nhất chúng (ú) ta hãy

108 đem lòng Từ (ơ) Bi mà đối xử với tất (i) cả mọi (i)

113 loài Ta hãy đem lòng Từ Bi không giới hạn mà bao

# Kinh Thương Yêu (Sutra: discourse on Love)

Lyric: Kinh Thương Yêu. Kinh nguyên thủy bằng tiếng Pali

đã được soạn dịch ra tiếng Việt bởi Thầy Nhất Hạnh và Tăng đoàn Làng Mai

Music: Thu-Lan Nguyễn Chân Hoa Lâm, Sáng Mùng Một Tết - Mậu Tý, Feb. 07, 2008.


119 Tempo: Quarter note = 100, Valse Lente. Copyright 2008 by Chân Hoa Lâm Thu-Lan Nguyễn. Page 4 of 4



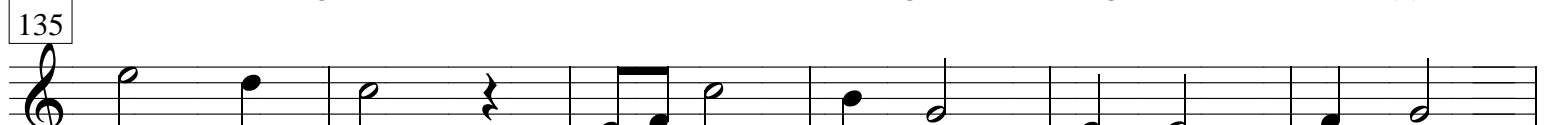
trùm cả (ó) thế gian và muôn (ó...ó) loài từ trên xuống dưới từ




trái sang phải Lòng Từ Bi không bị bắt cứ gì



làm cách ngăn Tâm ta không còn vương vấn chút hờn (ó) oán



hay căm thù Bất cứ lúc nào khi đi khi đứng



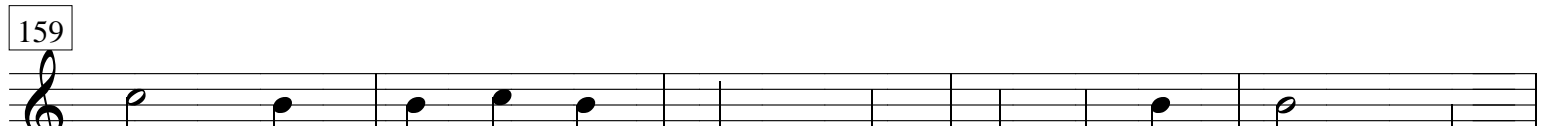
khi ngồi khi nằm miễn là còn thức ta nguyện duy trì trong




ta chánh niệm Từ (ó) Bi Nếp sống Từ Bi là nếp sống



cao đẹp nhất Không lạc vào tà (ú) kiến loại đàn ham



muốn sống nếp sống lành mạnh và đạt thành trí giác hành



giả sẽ chắc chắn vượt khỏi Tử (ó) Sinh